



CLASSIC BLACK STRUKTUR
ÄHNLICH RAL 9005
PRODUKTÜBERSICHT

08/2025



ZUVERLÄSSIGE BESCHLAGTECHNIK AUS TRADITION

HERMAT-METALLWAREN B. PORST GMBH

Seit mehr als 40 Jahren bietet Hermat eine umfangreiche Produktpalette auf höchstem Niveau. Kontinuität und Erfahrung sorgen für Zuverlässigkeit und Kompetenz rund um die Beschlagtechnik für Türen und dem passenden Zubehör.

Große persönliche Kundennähe zusammen mit kontinuierlich optimierten Produktionsabläufen, schafft die Basis für die marktorientierte Positionierung. Das immer gleichbleibend optimale Preis-/Leistungsverhältnis sichert zukunftsorientiert den gemeinsamen Erfolg, zusammen mit unseren Partnern. Interne Qualitätskontrollen werden durch Überwachungen und Prüfungen bei externen Instituten ergänzt.

Unsere Innovationen und Entwicklungen folgen nicht kurzlebigen Trends, sondern sind zeitgemäß im Design und zuverlässig in Ihrer Anwendung. Beschläge und Zubehör von Hermat verbinden geprüfte Qualität, optimale Funktion durch jahrelange Erfahrung.

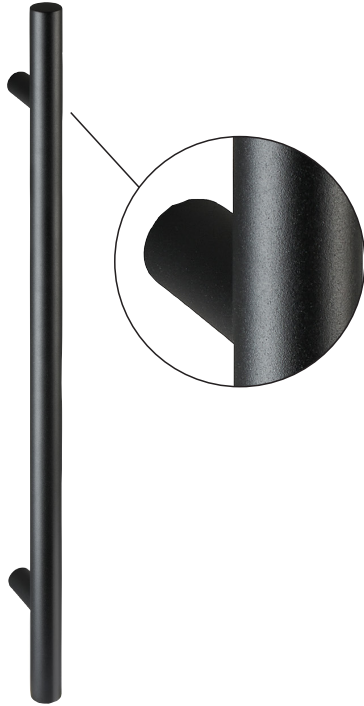
Beschläge und Zubehör von Hermat verbinden geprüfte Qualität, optimale Funktion und jahrelange Erfahrung auf höchstem Niveau.



STANGENGRIFFE

Serie 8000 | Serie 8400

Stangengriff rund, 30 mm Ø – Serie 8000 (gerade Stützen)
Edelstahl – Classic Black Struktur, ähnlich RAL 9005

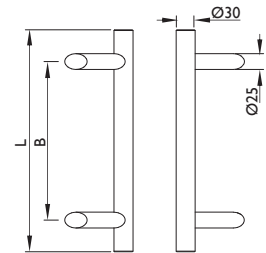
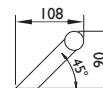
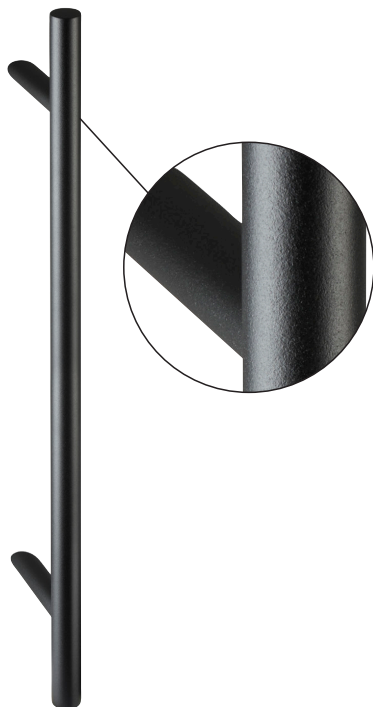


Technische Details:

Gerade Edelstahl Griffstützen mit massiver Edelstahl Befestigungsaufnahme, präzise geschnittene Stützen garantieren den optimalen Sitz auf dem Rundrohr, Innensechskantschrauben mit Ausdrehsicherung. Inkl. Standard-Befestigungsmaterial 1.1

Nummer	Artikelnummer	L - Länge	B - Achsmaß	ME
51976	8000.Ø30/2STZ/350/210-74STR	350 mm	210 mm	Stück
51977	8000.Ø30/2STZ/400/200-74STR	400 mm	200 mm	Stück
51978	8000.Ø30/2STZ/400/210-74STR	400 mm	210 mm	Stück
51979	8000.Ø30/2STZ/400/300-74STR	400 mm	300 mm	Stück
51980	8000.Ø30/2STZ/500/300-74STR	500 mm	300 mm	Stück
51981	8000.Ø30/2STZ/600/400-74STR	600 mm	400 mm	Stück
51982	8000.Ø30/2STZ/800/600-74STR	800 mm	600 mm	Stück
51983	8000.Ø30/2STZ/1000/800-74STR	1000 mm	800 mm	Stück
51984	8000.Ø30/2STZ/1200/1000-74STR	1200 mm	1000 mm	Stück
51985	8000.Ø30/2STZ/1400/1200-74STR	1400 mm	1200 mm	Stück
51986	8000.Ø30/2STZ/1600/1400-74STR	1600 mm	1400 mm	Stück
51987	8000.Ø30/2STZ/1800/1600-74STR	1800 mm	1600 mm	Stück
51988	8000.Ø30/2STZ/2000/1800-74STR	2000 mm	1800 mm	Stück

Stangengriff rund, 30 mm Ø – Serie 8410 (schräge Stützen)
Edelstahl – Classic Black Struktur, ähnlich RAL 9005



Technische Details:

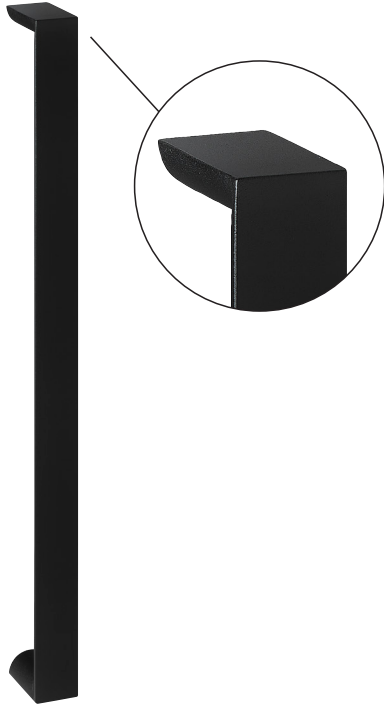
Schräge Edelstahl Griffstützen mit massiver Befestigungsaufnahme, präzise geschnittene Stützen garantieren den optimalen Sitz auf dem Rundrohr, Innensechskantschrauben mit Ausdrehsicherung. Inkl. Standard-Befestigungsmaterial 1.1

Nummer	Artikelnummer	L - Länge	B - Achsmaß	ME
51989	8410.Ø30/2STZ.SLE/350/210-74STR	350 mm	210 mm	Stück
51990	8410.Ø30/2STZ.SLE/400/200-74STR	400 mm	200 mm	Stück
51991	8410.Ø30/2STZ.SLE/400/210-74STR	400 mm	210 mm	Stück
51992	8410.Ø30/2STZ.SLE/400/300-74STR	400 mm	300 mm	Stück
51993	8410.Ø30/2STZ.SLE/500/300-74STR	500 mm	300 mm	Stück
51994	8410.Ø30/2STZ.SLE/600/400-74STR	600 mm	400 mm	Stück
51995	8410.Ø30/2STZ.SLE/800/600-74STR	800 mm	600 mm	Stück
51996	8410.Ø30/2STZ.SLE/1000/800-74STR	1000 mm	800 mm	Stück
51997	8410.Ø30/2STZ.SLE/1200/1000-74STR	1200 mm	1000 mm	Stück
51998	8410.Ø30/2STZ.SLE/1400/1200-74STR	1400 mm	1200 mm	Stück
51999	8410.Ø30/2STZ.SLE/1600/1400-74STR	1600 mm	1400 mm	Stück
52000	8410.Ø30/2STZ.SLE/1800/1600-74STR	1800 mm	1600 mm	Stück
52001	8410.Ø30/2STZ.SLE/2000/1800-74STR	2000 mm	1800 mm	Stück

Preisangaben: **Unverbindliche Preisempfehlung**, Brutto, inkl. der gesetzlichen, deutschen MwSt. (19%). Verkauf nur an gewerbliche Abnehmer.

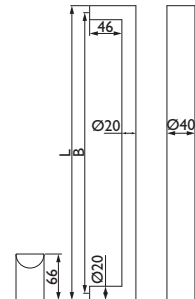
Serie 8014 | Serie 8022

Stangengriff eckig, 40 x 20 mm – Serie 8014 (gerade Stützen)
Edelstahl – Classic Black Struktur, ähnlich RAL 9005



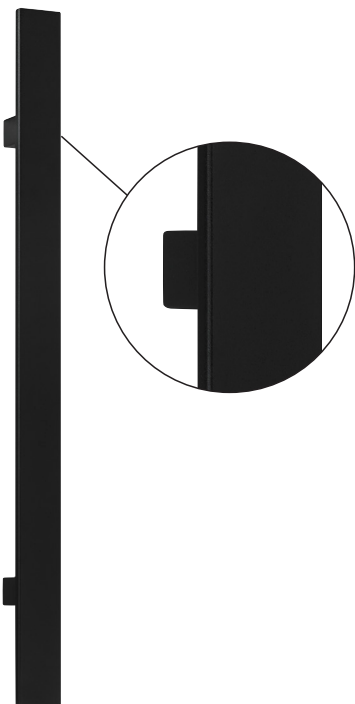
Technische Details:

Gerade Edelstahl Griffstützen mit massiver Befestigungsaufnahme, präzise geschnittene Stützen garantieren den optimalen Sitz auf der Tür, Innensechskantschrauben mit Ausdrehsicherung. Inkl. Standard-Befestigungsmaterial 1.1



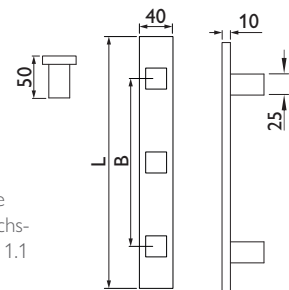
Nummer	Artikelnummer	L - Länge	B - Achsmaß	ME
52002	8014/420/400-74STR	420 mm	400 mm	Stück
52003	8014/620/600-74STR	620 mm	600 mm	Stück
52004	8014/820/800-74STR	820 mm	800 mm	Stück
52005	8014/1020/1000-74STR	1020 mm	1000 mm	Stück
52006	8014/1220/1200-74STR	1220 mm	1200 mm	Stück
52007	8014/1420/1400-74STR	1420 mm	1400 mm	Stück
52008	8014/1620/1600-74STR	1620 mm	1600 mm	Stück
52009	8014/1820/1800-74STR	1820 mm	1800 mm	Stück
52010	8014/2020/2000-74STR	2020 mm	2000 mm	Stück

Stangengriff eckig, 40 x 10 mm – Serie 8022 (gerade Stützen)
Edelstahl – Classic Black Struktur, ähnlich RAL 9005



Technische Details:

Gerade Edelstahl Griffstützen mit massiver Befestigungsaufnahme, präzise geschnittene Stützen garantieren den optimalen Sitz auf der Tür, Innensechskantschrauben mit Ausdrehsicherung. Inkl. Standard-Befestigungsmaterial 1.1 mit 3 Stützen



Nummer	Artikelnummer	L - Länge	B - Achsmaß	ME
52011	8022/400/300-74STR	400 mm	300 mm	Stück
52012	8022/600/400-74STR	600 mm	400 mm	Stück
52013	8022/800/600-74STR	800 mm	600 mm	Stück
52014	8022/1000/800-74STR	1000 mm	800 mm	Stück
52015	8022/1200/1000-74STR	1200 mm	1000 mm	Stück
52016	8022/1400/1200-74STR	1400 mm	1200 mm	Stück

mit 3 Stützen

Nummer	Artikelnummer	L - Länge	B - Achsmaß	ME
52017	8022/3STZ/1600/1400-74STR	1600 mm	1400 mm	Stück
52018	8022/3STZ/1800/1600-74STR	1800 mm	1600 mm	Stück
52019	8022/3STZ/2000/1800-74STR	2000 mm	1800 mm	Stück



HAUSTÜR-HALBGARNITUREN



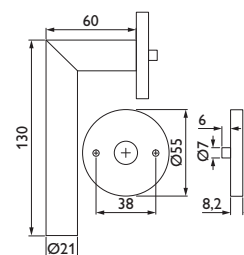
2073|2411|2085

1802/2073 MI BASIC 02

Edelstahl – Classic Black Struktur, ähnlich RAL 9005



Technische Details:
Drückerlochteil fest/drehbar auf Rundrosette 2073 mit Rückholfeder, ohne Befestigungsmaterial



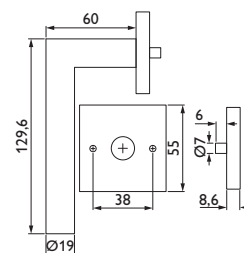
Nummer	Artikelnummer	Ausführung	ME
52034	1802.Ø21/2073.MI/8MM.LT.L-74STR	Drückerlochteil	Stück
52035	1802.Ø21/2073.MI/8MM.LT.R-74STR	Drückerlochteil	Stück

1836/2411 MI CRAFT

Edelstahl – Classic Black Struktur, ähnlich RAL 9005



Technische Details:
Drückerlochteil fest/drehbar auf kantiger Rosette 2411 MI mit Rückholfeder, ohne Befestigungsmaterial



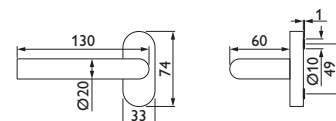
Nummer	Artikelnummer	Ausführung	ME
52036	1836/2411.MI/8MM.LT.L-74STR	Drückerlochteil	Stück
52037	1836/2411.MI/8MM.LT.R-74STR	Drückerlochteil	Stück

1802/2085 BASIC 02

Edelstahl – Classic Black Struktur, ähnlich RAL 9005



Technische Details:
Drückerlochteil fest/drehbar auf Ovalrosette 2085 mit Rückholfeder beidseitig verwendbar mit Doppelfeder-System, ohne Befestigungsmaterial



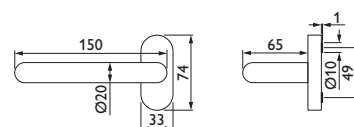
Nummer	Artikelnummer	Ausführung	ME
52023	1802/2085.LT-74STR	Drückerlochteil	Stück

1805/2085 BASIC 05

Edelstahl – Classic Black Struktur, ähnlich RAL 9005



Technische Details:
Drückerlochteil fest/drehbar auf Ovalrosette 2085 mit Rückholfeder beidseitig verwendbar mit Doppelfeder-System, ohne Befestigungsmaterial



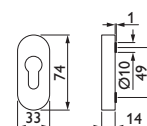
Nummer	Artikelnummer	Ausführung	ME
52025	1805/2085.LT-74STR	Drückerlochteil	Stück

2085

Edelstahl – Classic Black Struktur, ähnlich RAL 9005



Technische Details:
Stahl/Kunststoff Unterkonstruktion, ohne Befestigungsmaterial auch an Feuerschutztüren nach DIN 18273 einsetzbar



Nummer	Artikelnummer	Ausführung	ME
52022	2085.PZ-74STR	Schlüsselrosette	Stück

Preisangaben: **Unverbindliche Preisempfehlung**, Brutto, inkl. der gesetzlichen, deutschen MwSt. (19%). Verkauf nur an gewerbliche Abnehmer.

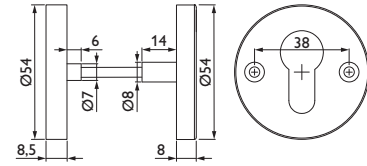


SCHUTZROSETTEN

Schutzrosetten

Schutzrosette 2073 S

Edelstahl – Classic Black Struktur, ähnlich RAL 9005



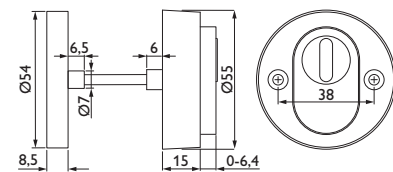
Technische Details:

Außenrosette aus massivem Stahl mit fest verbundener Edelstahl Abdeckung. M5 Stahlschrauben mit Gewindestopp für lockerungssichere Verschraubung M5x50 für 40–49 mm/M5x70 für 60–69 mm/M5x90 für 80–89 mm Tst.

Nummer	Artikelnummer	Ausführung	ME
52363	2073.S/ER/11MM/PAAR.PZ-74STR	Rosettenpaar PZ	Paar

Schutzrosette 2038 KS mit Kernziehschutz

Edelstahl – Classic Black Struktur, ähnlich RAL 9005



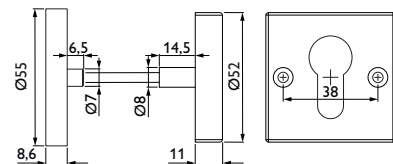
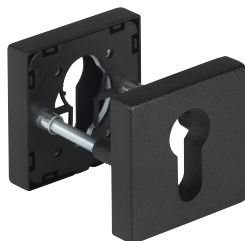
Technische Details:

PZ mit Kernziehschutz, federnd gelagert, Außenrosette mit massiver Stahleinlage mit Edelstahl Abdeckung. M5 Stahlschrauben mit Gewindestopp für lockerungssichere Verschraubung M5x50 für 35–46 mm/M5x75 für 58–70 mm/M5x90 für 74–86 mm Tst. geeignet für Zylinderüberstand 10–17 mm.

Nummer	Artikelnummer	Ausführung	ME
52362	2038.KS/2073.PZ-74STR	Rosettenpaar PZ	Paar

Schutzrosette 2011 S mit 2411 innen

Edelstahl – Classic Black Struktur, ähnlich RAL 9005



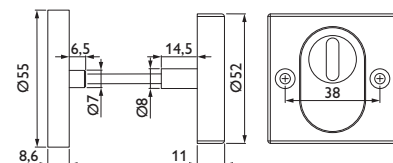
Technische Details:

Außenrosette aus massivem Stahl mit fest verbundener Edelstahlabdeckung. M5 Stahlschrauben mit Gewindestopp für lockerungssichere Verschraubung M5x50 für 34–51 mm/M5x80 für 64–81 mm/M5x90 für 74–91 mm Tst.. Mit Smart Clip Innenrosette, empfohlen für Zylinderüberstand von 8–13 mm. (Außenrosetten werden ohne Schrauben geliefert)

Nummer	Artikelnummer	Ausführung	ME
52366	2011.S/2411/S.PZ-74STR	Rosettenpaar	Paar
52030	2011.S/AUSS/EN.PZ-74STR	Außenrosette	Stück

Schutzrosette 2011 KS mit 2411 innen und Kernziehschutz

Edelstahl – Classic Black Struktur, ähnlich RAL 9005



Technische Details:

PZ mit Kernziehschutz, federnd gelagert, Außenrosette aus massivem Edelstahl. M5 Stahlschrauben mit Gewindestopp für lockerungssichere Verschraubung M5x50 für 33–45 mm/M5x75 für 56–69 mm/M5x90 für 71–84 mm Tst.. Innenrosette mit Stahlunterkonstruktion und Edelstahldeckrosette geeignet. Zylinderüberstand 10–17 mm. (Außenrosetten werden ohne Schrauben geliefert)

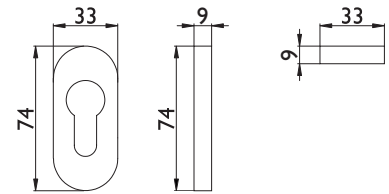
Nummer	Artikelnummer	Ausführung	ME
52365	2011.KS/2411/S.PZ-74STR	Rosettenpaar	Paar
52029	2011.KS/AUßE.N.PZ-74STR	Außenrosette	Stück

Preisangaben: **Unverbindliche Preisempfehlung**, Brutto, inkl. der gesetzlichen, deutschen MwSt. (19%). Verkauf nur an gewerbliche Abnehmer.

Schieberosetten | Schlüsselrosette

Schieberosette 2076 S

Edelstahl – Classic Black Struktur, ähnlich RAL 9005



Technische Details:

Metall-Unterkonstruktion und Schieberosette mit fest verbundener Edelstahlabdeckung, ohne Befestigungsmaterial

Nummer	Artikelnummer	Ausführung	ME
52021	2076.S/9/MM.PZ-74STR	9 mm	Paar

Schieberosette 2079 KSV mit Kernziehschutz

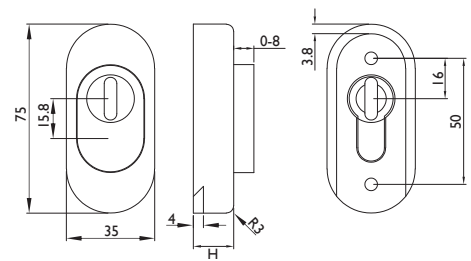
Edelstahl – Classic Black Struktur, ähnlich RAL 9005



zugelassen für den Einsatz an Feuerschutztüren

Technische Details:

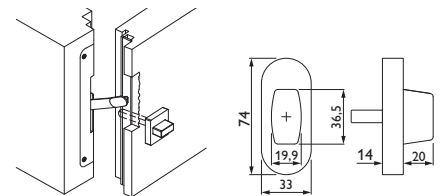
Edelstahl Unterkonstruktion mit massiver Edelstahl Schiebe-Abdeckung, Kernziehschutz federnd gelagert, passt sich der Zylinderlänge automatisch an, geeignet für Zylinderüberstände von 11–18 mm, ohne Befestigungsmaterial



Nummer	Artikelnummer	Ausführung	ME
52020	2079.KSV/OVAL.16/MM.PZ-74STR	16 mm	Stück

Schlüsselrosette mit Riegelolive

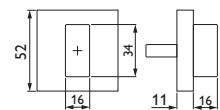
Edelstahl – Classic Black Struktur, ähnlich RAL 9005



Technische Details:

Stahl/Kunststoff Unterkonstruktion mit festem Stift 8 mm, 60 mm vorstehend, ohne Nocken

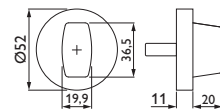
Nummer	Artikelnummer	Ausführung	ME
52681	2085/SPER.R/OLIV/E.FIX-74STR	Rosettenpaar PZ	Stück



Technische Details:

Kantige Smart-Clip Unterkonstruktion mit festem Stift 8 mm, 60 mm vorstehend, ohne Nocken

Nummer	Artikelnummer	Ausführung	ME
52672	2311.SC/SPER.R/OLIV/E.FIX-74STR	Rosettenpaar PZ	Stück



Technische Details:

Runde Smart-Clip Unterkonstruktion mit festem Stift 8 mm, 60 mm vorstehend, ohne Nocken

Nummer	Artikelnummer	Ausführung	ME
52677	2336.SC/SPER.R/OLIV/E.FIX-74STR	Rosettenpaar PZ	Stück

SORTIMENTSÜBERSICHT

Türbeschlagsysteme und Zubehör

GRIFFE UND ZUBEHÖR FÜR EINGANGS- & SCHIEBETÜREN

Griffsysteme für Hauseingangstüren, Glas- oder Holz-Schiebetüren. Befestigungslösungen für einseitige oder paarweise Montage an allen marktüblichen Türmaterialien z.T. mit patentierter Safe-Link Technologie. Ihr Partner vom Fach informiert Sie gerne ausführlich, oder Sie finden Details und eine Vielzahl weiterer Designs unter www.hermat.de.



SICHERHEITSBESCHLÄGE FÜR EINGANGSTÜREN

Schutz-Langschildgarnituren geprüft nach Schutzklasse ES1/EN2 bzw. ES2/EN3. Ausführung Edelstahl matt und weitere hochwertige Oberflächen Ausführungen. Griff frei wählbar.



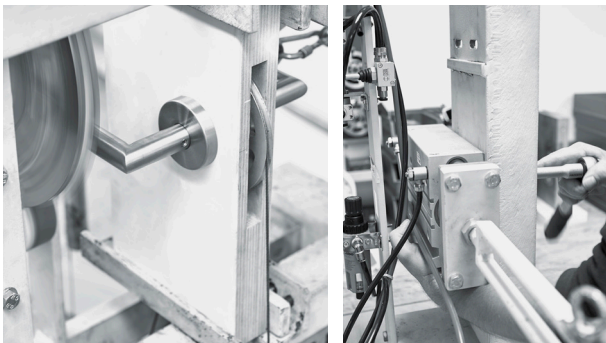
ACCESSOIRES UND ZUBEHÖRTEILE

Ergänzend zu unserem umfassenden Sortiment an Türbeschlägen, haben wir eine große Vielfalt von zugehörigen Accessoires im Programm, wie z. B. passende Fenstergriffe oder Türstopper.



ZERTIFIZIERTE BESCHLAGSYSTEME

für den Wohn- und Objektbereich nach EN 1906, DIN 18273 FH und EN 179. Interne und externe Prüfungen, ständige Qualitätskontrollen und z. T. Zertifizierungen gewährleisten die zuverlässige Funktion bei unterschiedlichsten Anforderungen.



BESCHLAGDESIGN FÜR INNENTÜREN

Für Innentüren bieten wir ein umfangreiches Sortiment an Designbeschlägen, das Gestaltungsmöglichkeiten von klassisch bis modern umfasst. Die geprüften und z. T. zertifizierten Ausführungen sind an den jeweiligen Einsatzzweck der Türen und deren Benutzungshäufigkeit angepasst.



SCHIEBETÜRSYSTEME

Die Basis-Ausführung der Beschläge SAN REMO und TORBOLE (Edelstahl), sind Funktionsgeprüft nach EN 1527:1998 Dauerfunktion Klasse 6, (100.000 Betätigungszyklen, der höchsten Prüfklasse) bei 60 bzw. 80 kg Türgewicht.

Schiebetürsysteme verbinden Räume mehr, denn sie zu verschließen und sind für den Einsatz von Ganzglastüren wie auch Holztüren gleichermaßen geeignet. Vielfältige Detaillösungen passen sich der modernen Wohn- und Geschäftsräumgestaltung harmonisch an.



SCHIEBETÜRSYSTEM LIVORNO

Automatischer Schiebetürbeschlag mit Niedrigenergie-Antrieb gem. EN 16005. Geeignet für Holz und Glas. Ermöglicht eine komfortable & barrierelose Wohngestaltung.



KATALOGPROGRAMM HERMAT

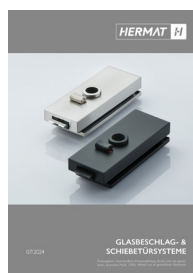


Abb. Auszug aus unserem Katalogsortiment. Verfügbarkeit und evtl. Änderungen freibleibend. Aktuelle Versionen unserer Kataloge finden Sie auch auf unserer Website www.herमत.de



Produktbereich Objektbeschlag
Innentürbeschläge EN 1906 Klasse 3

aptec Beschläge GmbH
Frohnbergstraße 23
92256 Hahnbach
Tel. +49(0)9664 / 95 37 63 - 0
Fax +49(0)9664 / 95 37 63 - 50
info@aptec-beschlaege.de | www.aptec-beschlaege.de

Ein Angebot der rechtlich eigenständigen Firma aptec Beschläge GmbH.
Ein evtl. Kaufvertrag wird mit dem jeweils anbietenden Unternehmen geschlossen.
Lieferung und Rechnungsstellung erfolgt durch das jeweils liefernde Unternehmen.
Es gelten die allgemeinen Verkaufs-/Liefer- und Zahlungsbedingungen des Unternehmens.



B

BRILL GRUPPE FÜR INDUSTRIE UND HANDWERK

CA Brill GmbH | Twentestraße 7 | 48527 Nordhorn
+49 (0)5921/7800-0
team.baubeschlag@ca-brill.de | www.brillshop.de

Hermat-Metallwaren B. Porst GmbH
Frohnbergstraße 23
92256 Hahnbach

Tel. +49(0)9664 / 91 35 - 0
Fax +49(0)9664 / 91 35 - 50
info@hermat.de | www.hermat.de

DEU Ausgabe: 08/2024. Druckfehler, Irrtümer und Änderungen vorbehalten. Preisangabe Netto bzw. Brutto, inkl. der gesetzlichen, deutschen MwSt. (19%). Unverbindliche Preisempfehlung. Verfügbarkeit freibleibend. Alle Maße (Circaangaben) in Millimeter, wenn nicht anders angegeben. Farbabweichungen durch Drucktechnik und bedingt durch Fototechnik möglich. Bitte beachten sie unsere allgemeinen Geschäftsbedingungen unter www.hermat.de/agb.

Art-Nr. 55120

HERMAT **H**